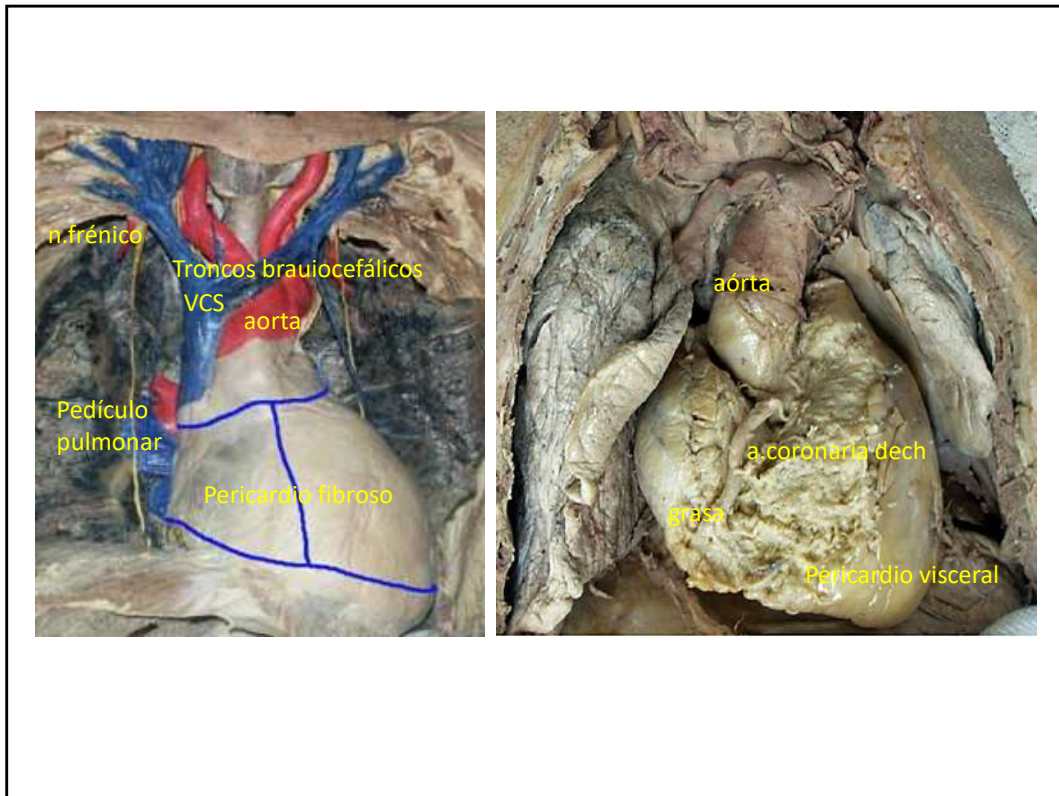


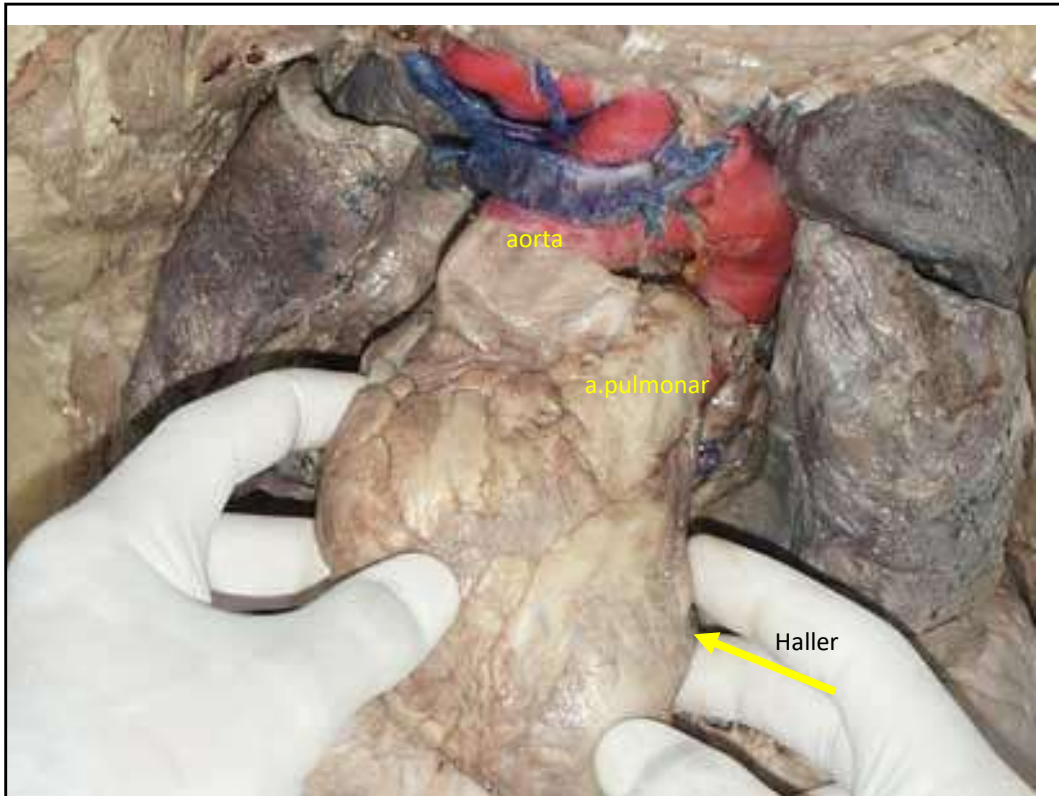
Dibujo imitado del Testut Latarjet.



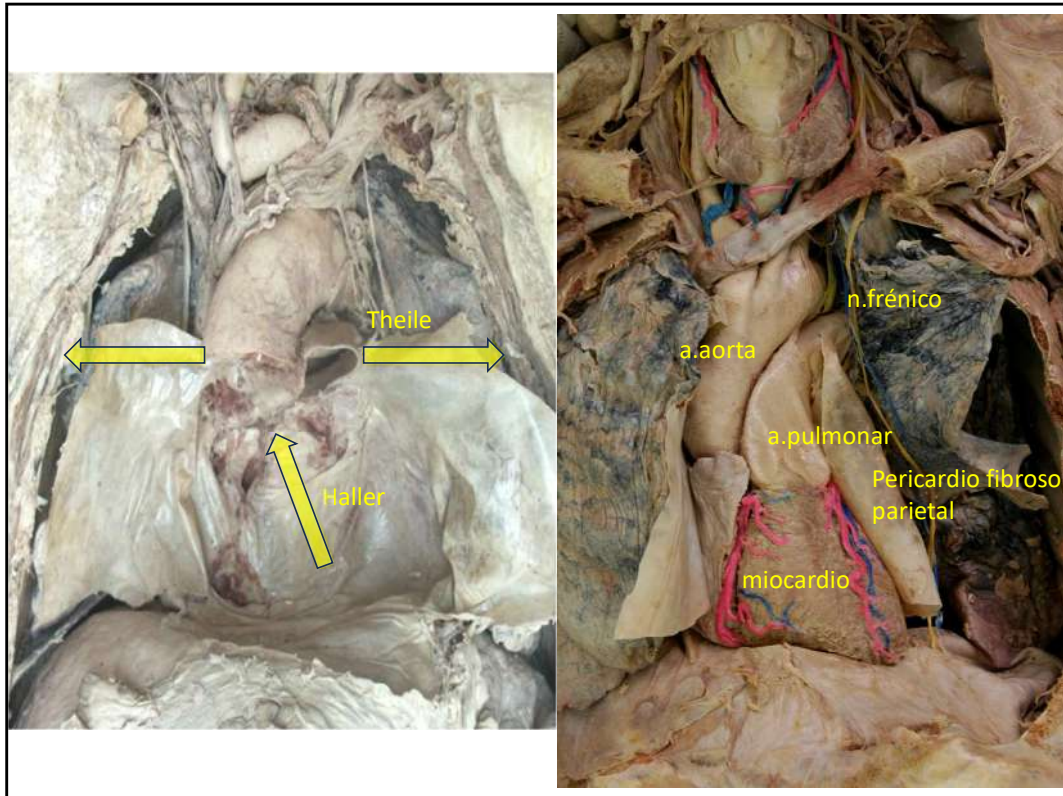
Una vez abierta la cavidad torácica pasaremos a identificar y limpiar la grasa tímica. También limpiaremos la grasa que envuelve el pericardio fibroso.



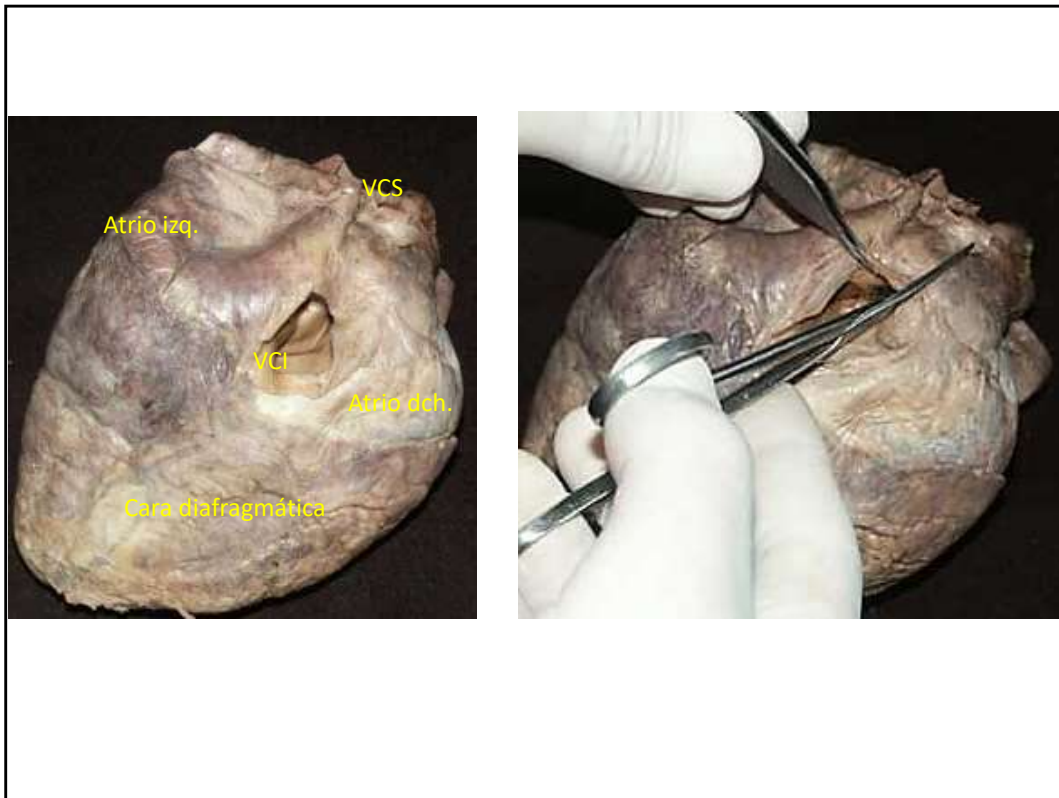
Con el pericardio fibroso limpio trazaremos las líneas de corte para abrirlo. Dos líneas horizontales siguiendo la superficie del diafragma y otra superior vecina al anclaje en los grandes vasos. Ambas líneas se unen por otra vertical. Al cortar las líneas y desplazar lateralmente el pericardio podremos visualizar el corazón recubierto por el pericardio visceral cubriendo la grasa y los elementos vasculonerviosos que allí se sitúan.



A continuación pasaremos a planificar la extracción del corazón, para ello deberemos cortar los elementos que lo anclan.



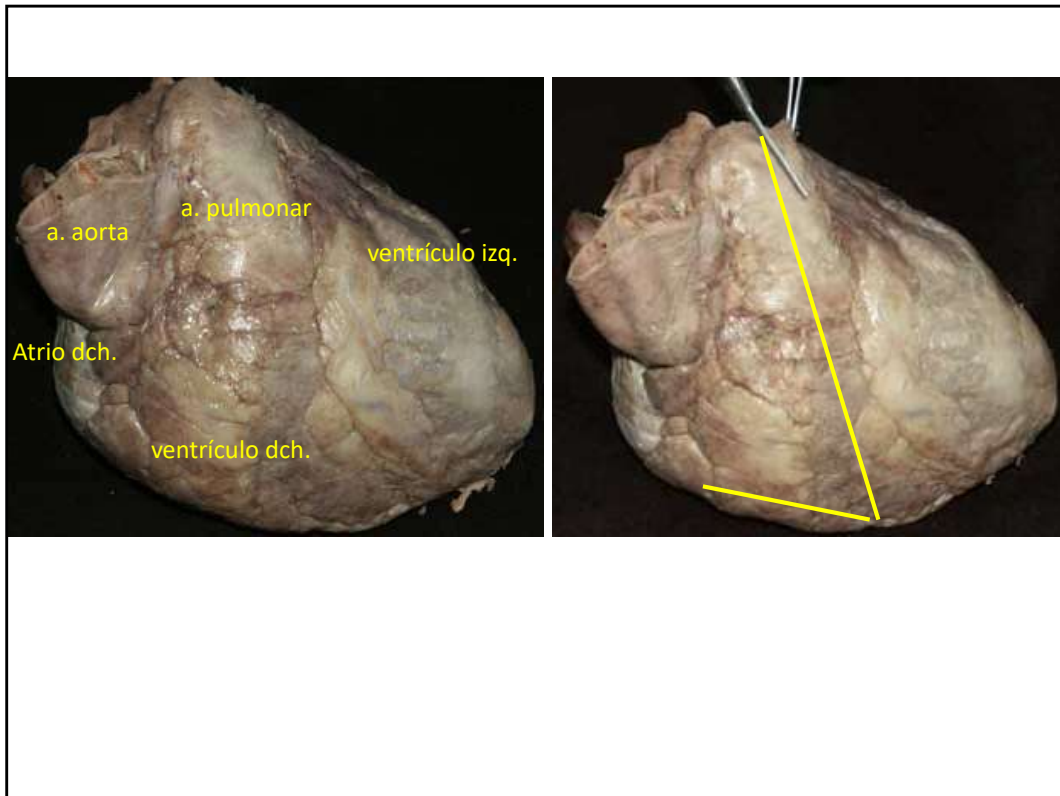
En el corazón podremos observar el plano que separa los atrios de la salida de los troncos arteriales, conocido como seno transversal o de Theile. La determinación de la posición y límites del túnel o seno de Theile nos permitirá cortar la vena cava superior, el tronco de salida de la arteria pulmonar y la porción ascendente de la aorta. Por detrás del corazón el pericardio define el seno oblicuo de Haller, entre las venas pulmonares y la vena cava inferior



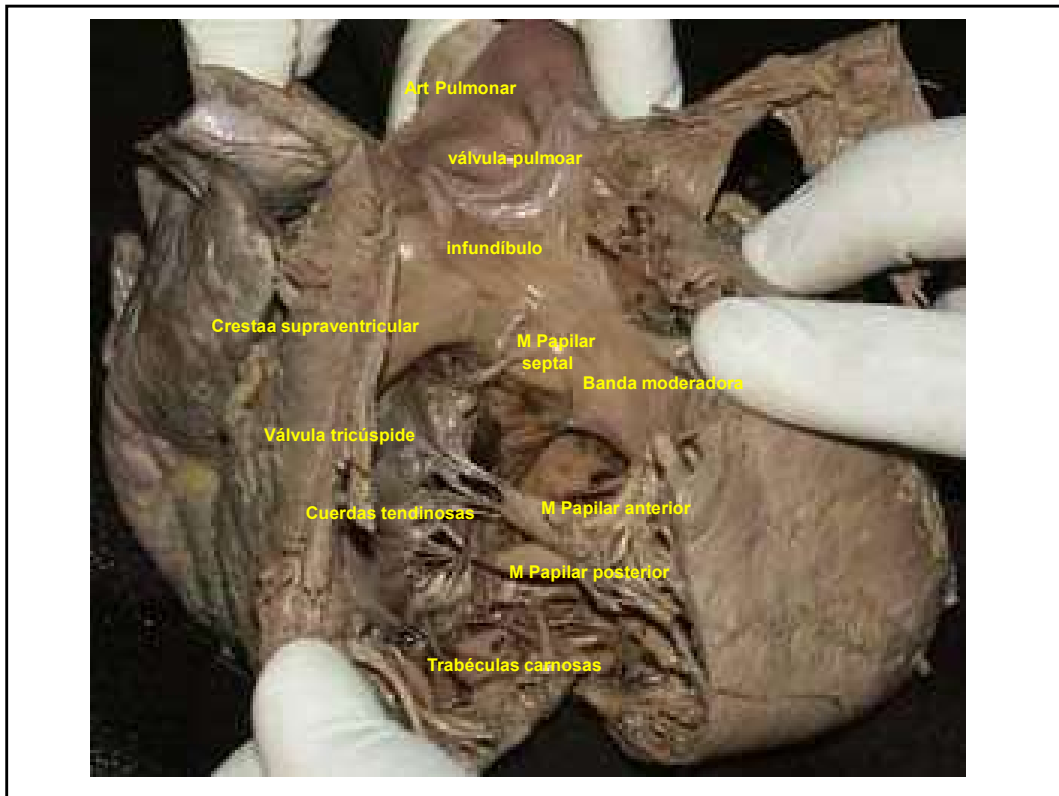
Ahora ya tenemos el corazón aislado. Empezaremos abriendo las diferentes cavidades siguiendo el flujo de la sangre a partir de su entrada en el atrio derecho. Para ello uniremos con un corte limpio de tijera los dos orificios de desembocadura de las venas cavas inferior y superior.



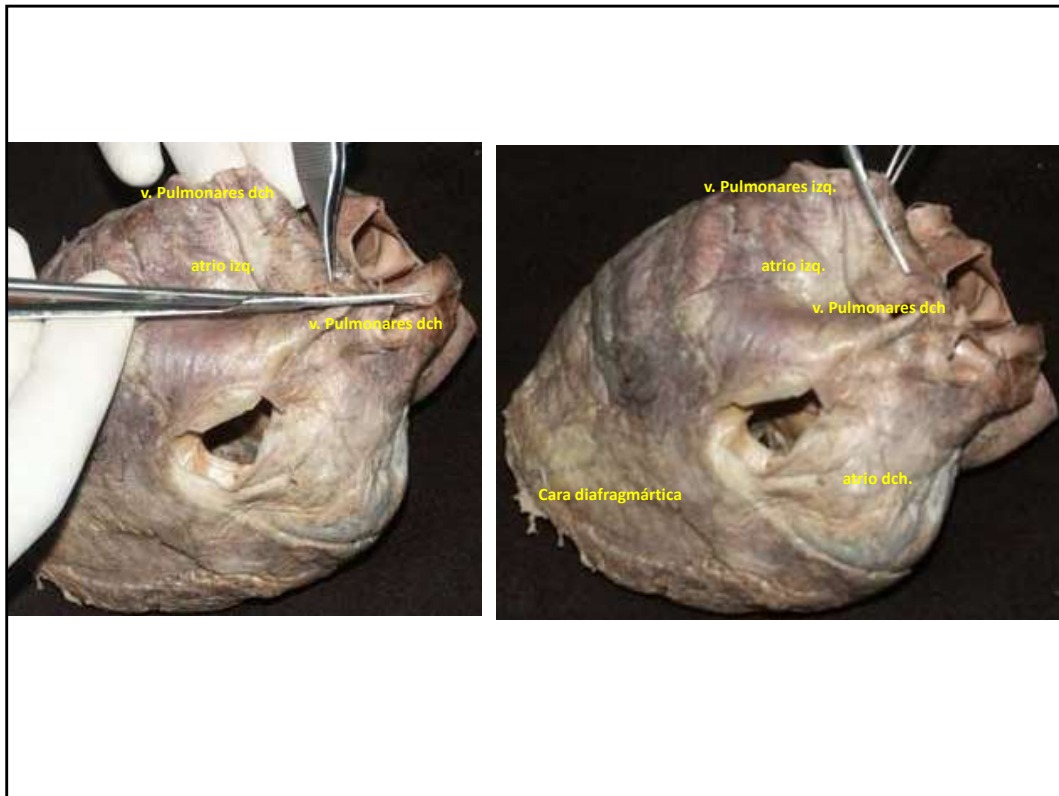
Abierto el atrio derecho podremos separar su techo y visualizar su interior con la válvula tricúspide al fondo y, si está abierta, incluso podremos ver el ventrículo derecho con sus músculos papilares



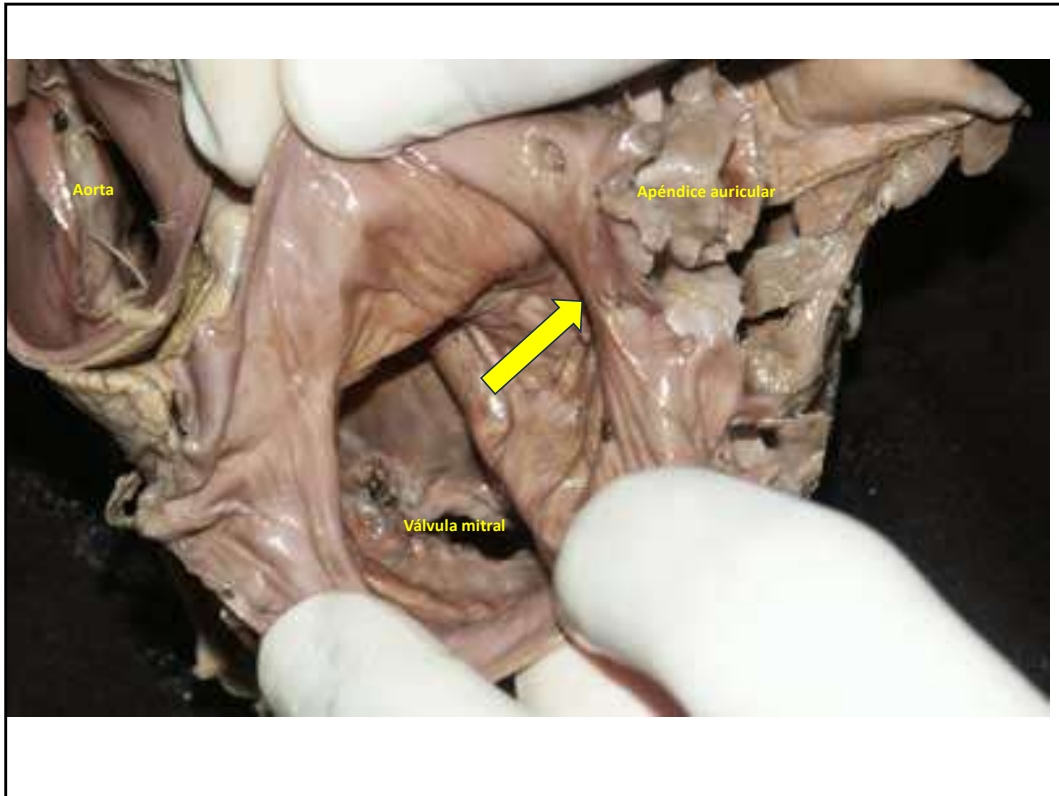
Para ver el interior del ventrículo derecho realizaremos con una tijera, un corte en forma de "L" que desde la arteria pulmonar, pase por la comisura que separa los velos anterior e izquierdo de la válvula pulmonar. El corte lo continuamos en la pared ventricular, paralelo al surco interventricular anterior, y a nivel del vértice del corazón, cambiamos su sentido del corte para dirigirlo en dirección lateral hacia el margen derecho.



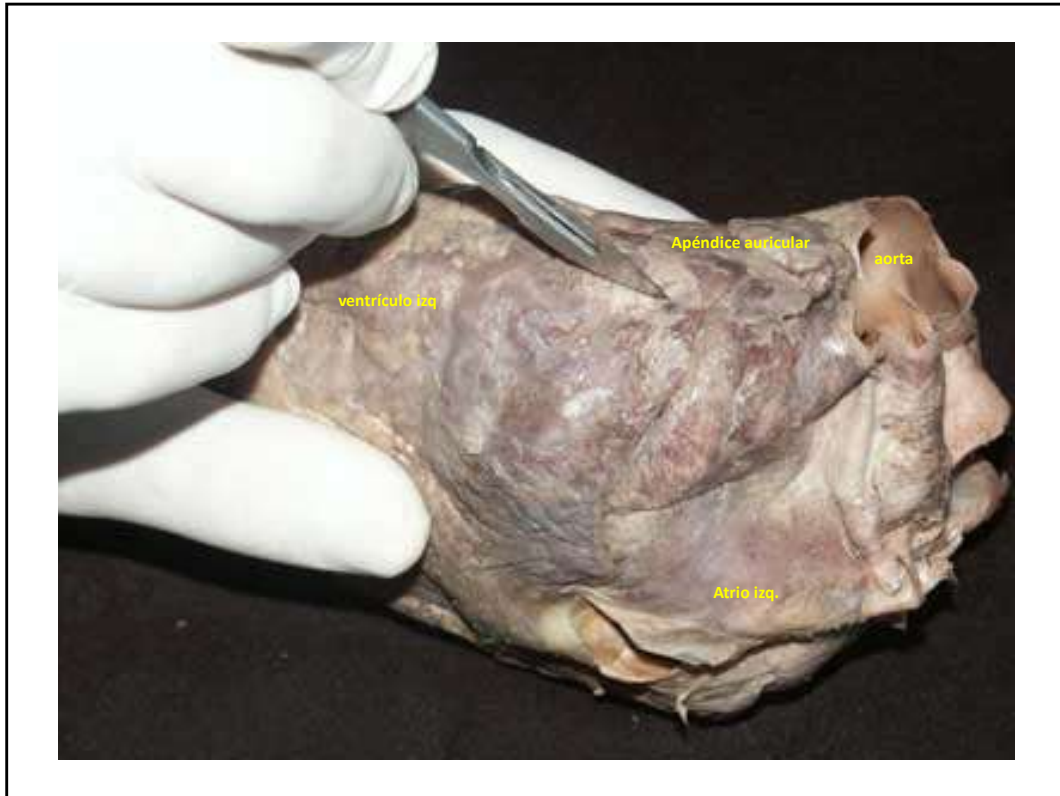
Ahora podemos abrir, como si se tratase de una puerta, la pared anterior del ventrículo hacia el plano atrial. Se observará el anillo formado por la cresta supraventricular y el "moderator band" que delimitan la cámara de llegada de la sangre, limitada entre la valva anterior, con sus cuerdas tendinosas y músculos papilares, y la cámara de salida de la sangre o infundíbulo, con la válvula pulmonar como límite de la salida.



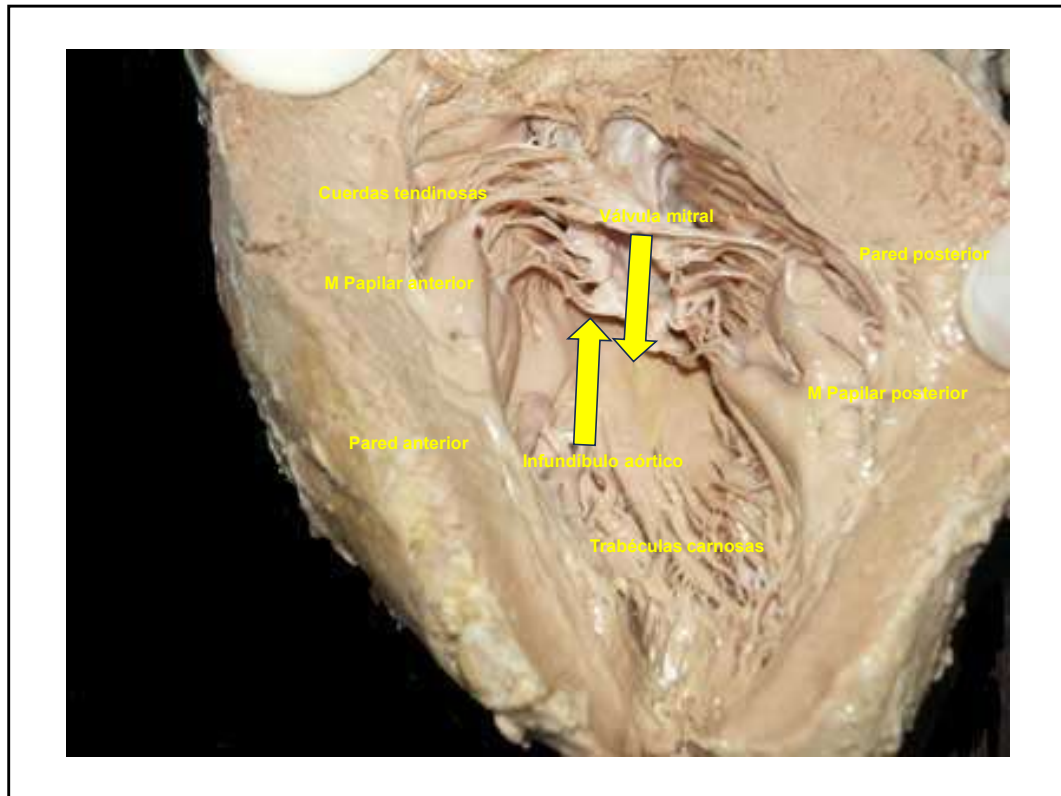
Ahora pasamos a la bomba izquierda. En la superficie externa del atrio izquierdo, veremos la desembocadura de las venas pulmonares. Para abrir el techo procederemos de la siguiente forma; veremos el número de desembocaduras de venas que tenemos, pues es variable, suponiendo que sea el típico, dos desembocaduras derechas y dos izquierdas, pasaremos a unir con tijera las dos derechas y las dos izquierdas, finalmente y, con una sección horizontal uniremos los dos cortes derecho e izquierdo. De esta forma se podrá visualizar con este simple corte en forma H, el interior del atrio izquierdo.



Abierto el atrio izquierdo podremos visualizar en su interior la implantación de la válvula mitral y la apertura al apéndice ventricular izquierdo.



Finalmente queda el paso más difícil, la apertura del ventrículo izquierdo. La única referencia que tenemos será el margen izquierdo u obtuso del corazón, muy grueso. Aquí realizamos una incisión vertical con el bisturí recorriendo ese borde izquierdo del ventrículo hasta su ápex. Para poder abrirlo separando sus labios, como si fuesen dos gajos de naranja.



En el interior del ventrículo izquierdo, si el corte ha sido ejecutado correctamente, podremos diferenciar sus pilares anterior y posterior repartiendo sus cuerdas tendinosas a las dos valvas. También veremos el infundíbulo de salida por detrás del velo posterior.