

# PROTOCOLO PARA LA APERTURA DEL TÓRAX

Dibujos de la V promoción de la Facultad de Medicina  
de la Universidad autónoma de Bilbao (1975)

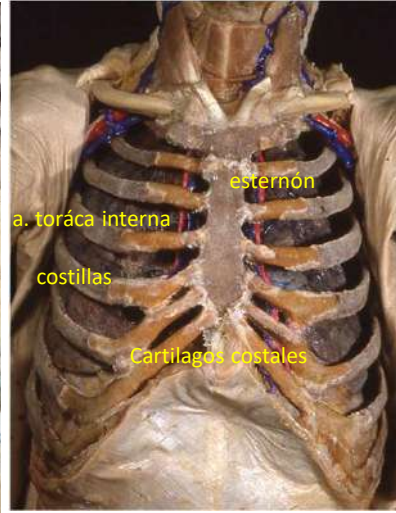
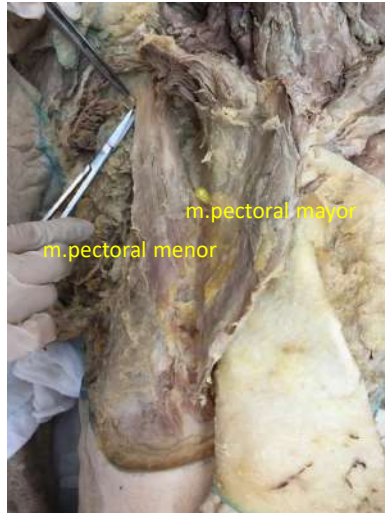
Para la realización de este procedimiento necesitaremos, además del material estándar de disección, el siguiente instrumental específico:

1. Bisturí de mango largo
2. Tijeras largas de punta roma
3. Pinzas largas sin dientes
4. Costotomo o simples tijeras de podar, tan eficaces y más baratas.



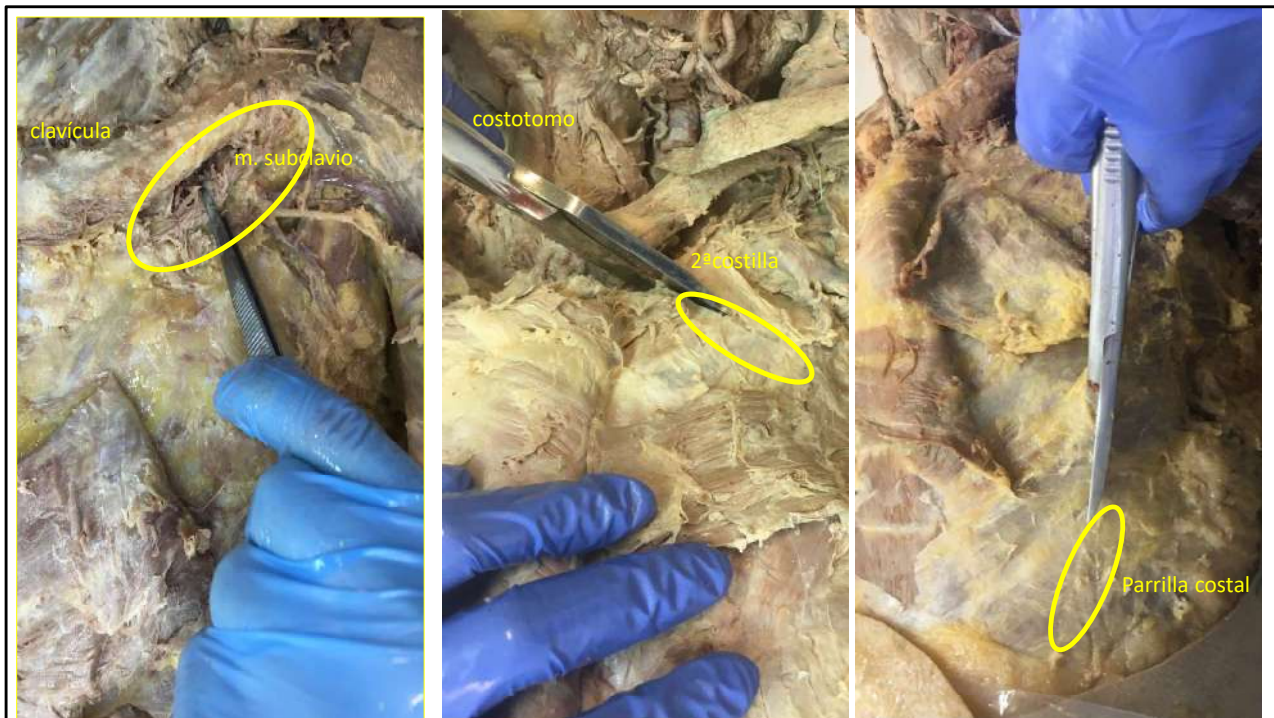
Para la realización de este procedimiento necesitaremos, además del material estándar de disección, el siguiente instrumental específico:

1. Bisturí de mango largo
2. Tijeras largas de punta roma
3. Pinzas largas sin dientes
4. Costotomo o simples tijeras de podar, tan eficaces y más baratas.



APROVECHAR LOS CADAVERES DE FORMA COMPLETA

Es recomendable realizar esta disección en un cadáver en el que previamente se hayan disecado las diferentes regiones de la pared torácica: regiones axilar, pectoral, escapular, etc.

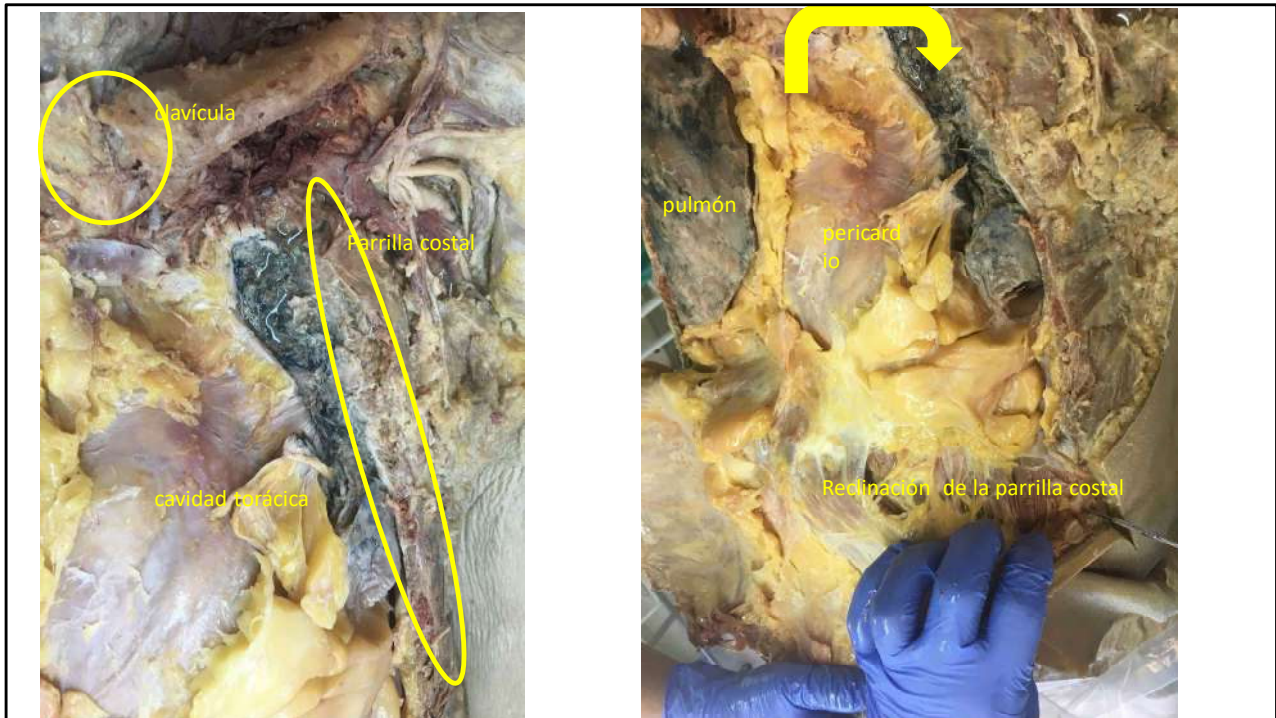


El procedimiento se inicia con la desarticulación de las clavículas a nivel de la articulación esternocostoclavicular.

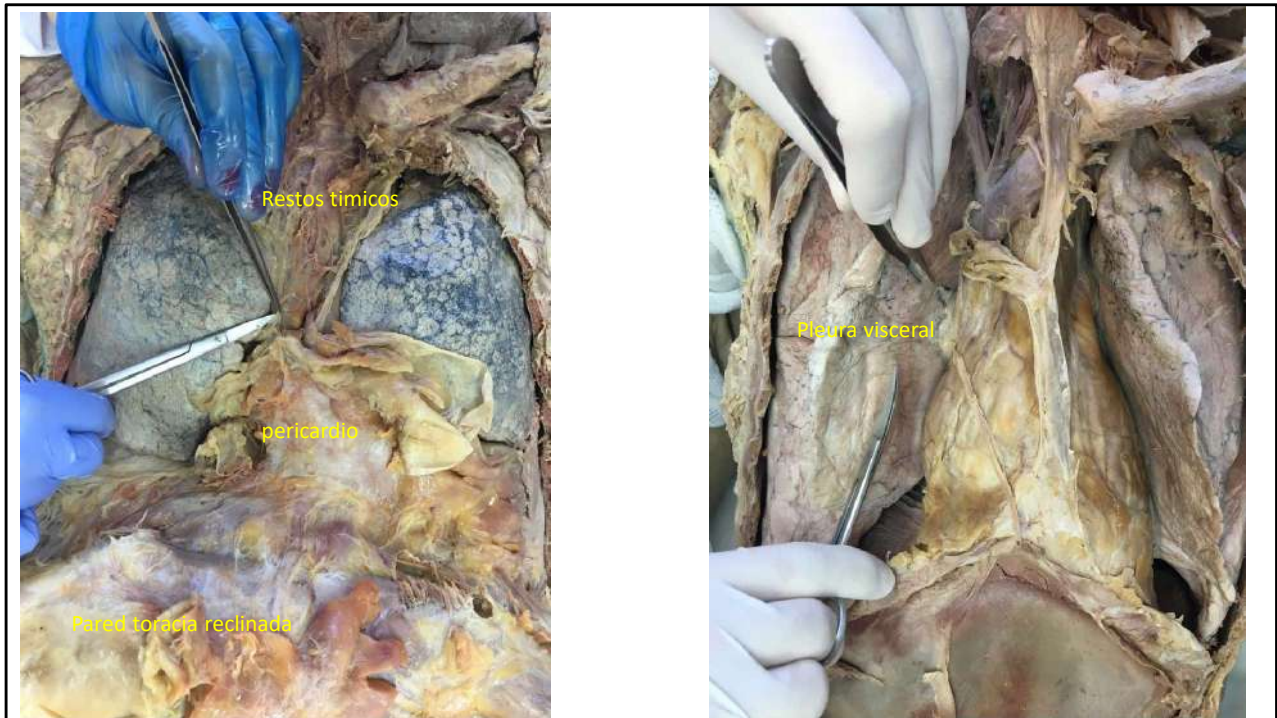
Se secciona la clavícula, previamente despegado el músculo subclavio en su tercio externo.

Se disecan las inserciones de los músculos escalenos a nivel costal, con sus relaciones vasculonerviosas, dejando manifiesta la apertura torácica. A continuación, buscamos la cara posterior del manubrio esternal dejando en profundidad la inserción de los músculos infrahioideos.

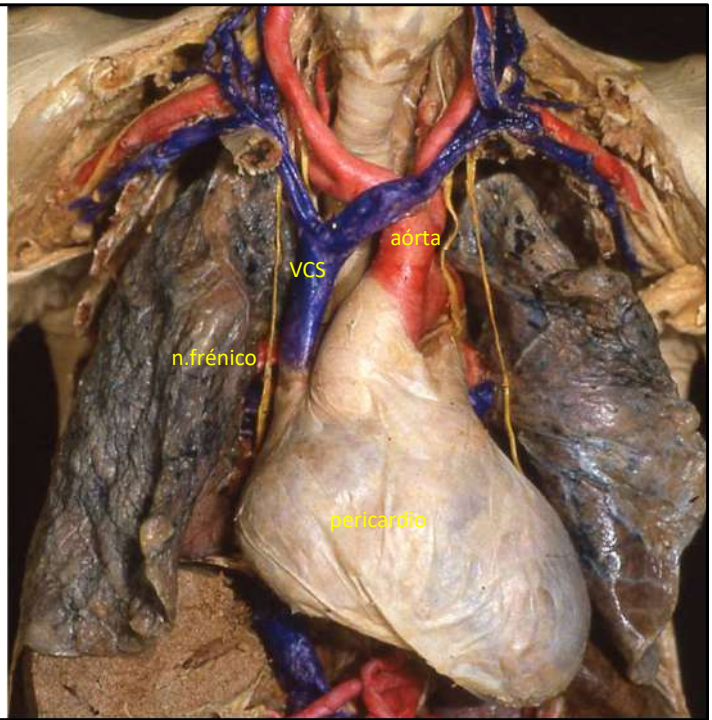
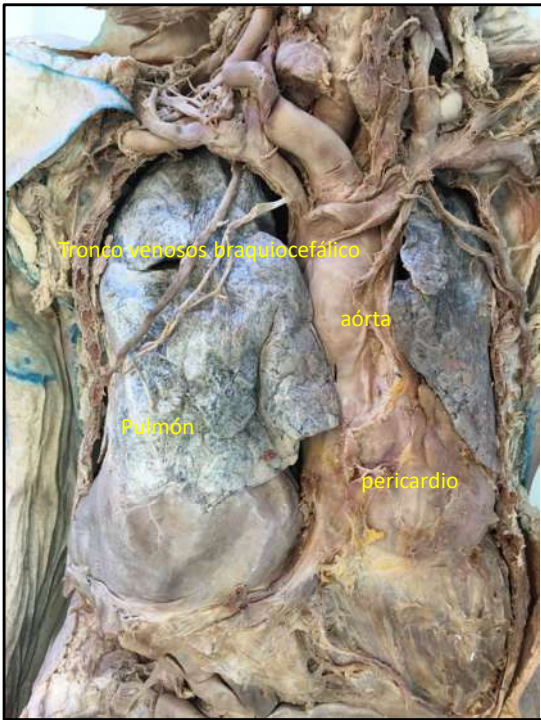
Seccionamos la parrilla costal respetando el paso de la vena subclavia, siguiendo con el costotomo una trayectoria descendente hasta llegar a la línea medio axilar (se seccionarán las diez primeras costillas). Toda esta operación se ejecuta de forma bilateral.



A continuación se pasa a rebatir el peto esternocostal hacia abajo, ayudándonos de una pequeña tracción, pero tratando de no dañar las hojas pleurales ni los restos tímicos (es necesario en esta maniobra, seccionar los vasos torácicos internos). Observar la relación de estos vasos torácicos internos con el músculo torácico interno "triangular del esternón", así como la fascia endotorácica.



A continuación pasamos a retirar los restos tímicos y la grasa que cubre el pericardio



También limpiaremos la grasa que cubre los elementos venosos del mediastino superior

Finalmente, limpiamos los trocos supraaóaticos y buscamos, pegados a las pleuras mediastinicas, los nervios frénicos.